

La Semaine du numérique et des sciences informatiques

Du 2 au 7 décembre 2024

Partout en France

LE GUIDE PRATIQUE

SEMAINE-NSI.FR


LA SEMAINE
DU NUMÉRIQUE
ET DES SCIENCES
INFORMATIQUES **NSI**



EN ROUTE POUR 2024 !

Du 2 au 7 décembre, partout en France et à distance

Qui peut contribuer ?

Que vous soyez une entreprise, une association, un établissement de l'enseignement supérieur, un centre de recherche, un établissement scolaire ou un professeur... vous pouvez toutes et tous contribuer à cette action !

La Semaine du numérique et des sciences informatiques permet d'aborder des thèmes passionnants et variés pour véhiculer l'image d'un secteur innovant et dynamique !



Qui sont les bénéficiaires ?

- Les collégiennes et les collégiens.
- Les lycéennes et les lycéens.
- Les parents.
- Le personnel dédié à l'orientation.
- Le corps enseignant (toutes disciplines confondues).

La Semaine du numérique et des sciences informatiques s'adresse exclusivement à un public scolaire (collège et lycée) et à l'ensemble de leurs prescripteurs.

Les actions possibles

- Visite d'une entreprise.
- Découverte d'un data center.
- Visite d'un centre de recherche.
- Démonstration d'un outil innovant.
- Atelier pratique, initiation.
- Journée d'immersion.
- Intervention en classe, témoignage.
- Conférence, débat.
- Forum des métiers, salon d'orientation.
- Exposition.
- Escape game sur les métiers.
- Webinaire.

LES MODALITÉS DE PARTICIPATION

Les règles à connaître avant de commencer

Les critères d'éligibilité

Les interventions et les événements sont préalablement vérifiés avant publication.

Voici les conditions à respecter :

- La gratuité.
- Les cibles précitées.
- Les dates : du 2 au 7 décembre 2024.
- Le périmètre : France Métropolitaine, DROM-COM.
- Cas particulier : les événements organisés par les lycées français à l'étranger sont admis.
- Votre action a pour objectif de valoriser les parcours de formations et/ou les métiers relevant du numérique et de l'informatique.

Les informations complémentaires

Tous les événements doivent impérativement être référencés sur le site dédié : semaine-nsi.fr.

Chaque modification d'un événement ou d'une intervention nécessite une modération. L'ancienne version de votre événement reste en ligne jusqu'à la validation des modifications.

Les événements privés doivent aussi être référencés sur la plateforme.

Les événements complets restent également visibles, mais il n'est plus possible de s'y inscrire. Vos coordonnées restent accessibles pour permettre la prise de contact ultérieure avec votre structure.

Un formulaire d'inscription est généré automatiquement pour tous les événements sur inscription. Un bouton « s'inscrire » apparaît sur la fiche de l'événement.

TROUVER VOTRE PUBLIC

Nos conseils pour la diffusion de vos actions

Votre action se déroule en temps scolaire ?

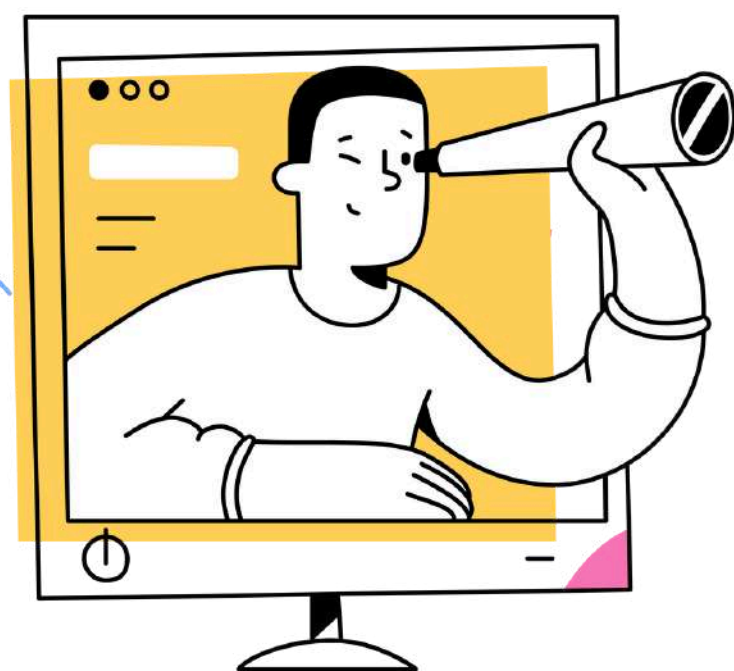
Prenez contact avec les collèges et les lycées à proximité pour présenter votre action. Si vous avez déjà des contacts, proposez leur en priorité une action commune pour faciliter l'organisation et la diffusion.

Par ailleurs, la Semaine du numérique et des sciences informatiques est soutenue par le Ministère de l'Éducation nationale.

Votre action se déroule en temps extra-scolaire ?

Privilégiez une communication spécifique : réseaux sociaux, mobilisation de vos partenaires, liste de diffusion personnelle. Si vous avez déjà des contacts avec certains collèges ou lycées, activez-les pour faciliter la diffusion.

Vous pouvez aussi mobiliser vos équipes, et envisager une journée de découverte dans vos locaux à destination des enfants de vos collaboratrices et de vos collaborateurs.



INTERVENIR EN CLASSE

Vous souhaitez proposer une activité à réaliser dans une classe ou un établissement scolaire (témoignage, atelier, démonstration...)?

Titre de l'activité *

Description de l'intervention *

Partagez un maximum d'informations sur votre activité : durée, niveau requis, capacité, public visé, accessibilité, équipement nécessaire...

Dates

02/12/2024

Type d'intervention *

Atelier, démonstration

Zone(s) d'intervention *

France entière

Nom et prénom *

Nom Prénom

Email *

exemple@domaine.com

Téléphone *

06 xx xx xx xx

Informations complémentaires

1 Vous renseignez **le formulaire** en précisant la nature de votre intervention (titre, description), vos disponibilités, votre zone d'intervention (département, ville, rayon géographique) et vos coordonnées. Vous pouvez ajouter jusqu'à 6 zones d'intervention différentes sur une même fiche. **La création d'un compte n'est pas nécessaire.**



2 Votre proposition est soumise à validation avant d'être référencée sur la plateforme. En cas de refus, vous recevrez les raisons par courriel. Vous pourrez ainsi modifier votre intervention pour répondre aux critères d'éligibilité. Si votre intervention n'apparaît pas sur la plateforme sous un délai de 72h, vérifiez vos courriers indésirables ou contactez-nous !



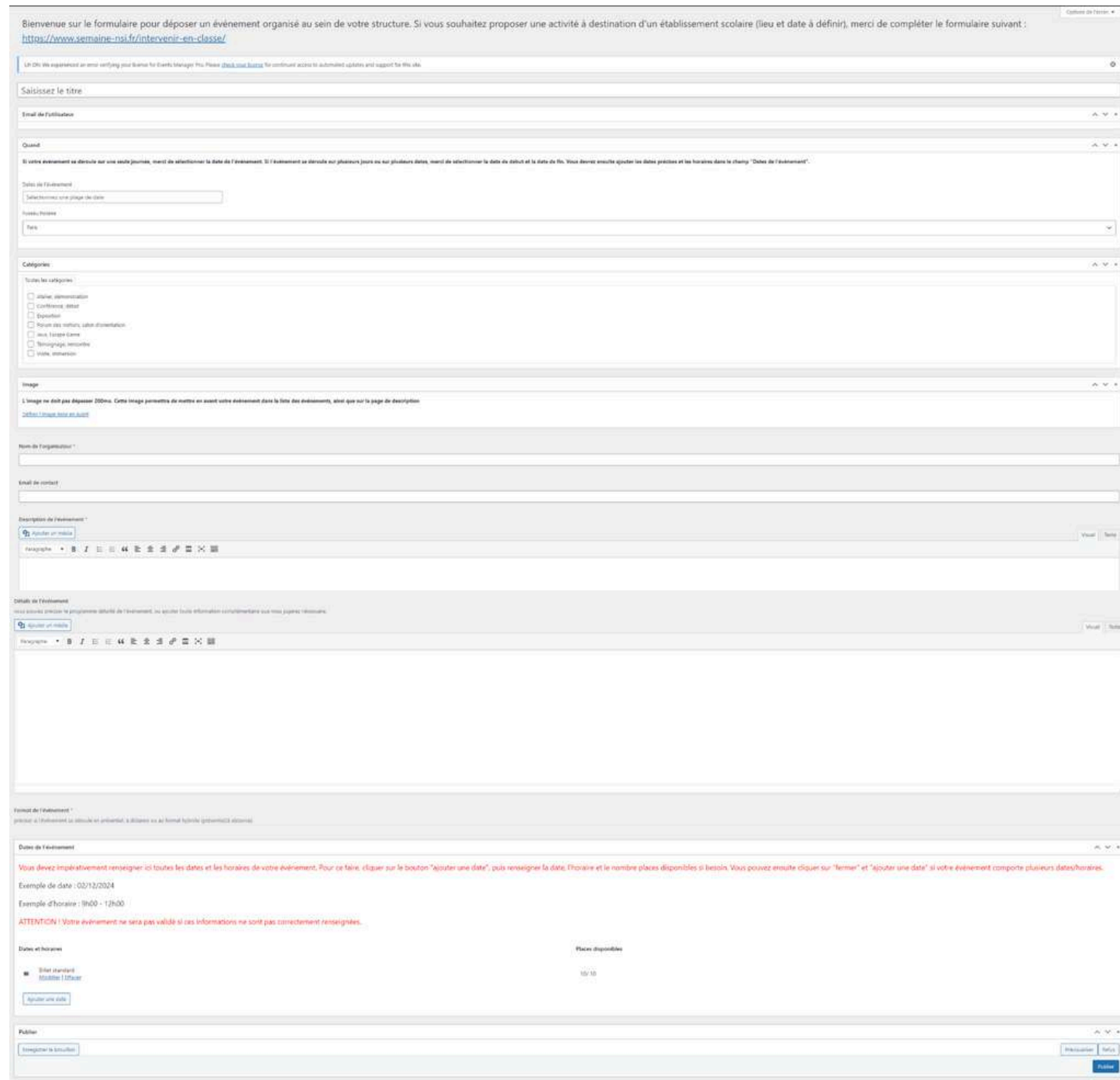
3 Une fois validée, votre fiche est visible sur la page **trouver une intervention**. Les professeurs pourront vous contacter directement pour toute demande d'information et/ou envisager d'accueillir l'intervention dans leur établissement scolaire. **Vous êtes autonome dans la gestion des sollicitations.**



4 Lorsque votre intervention n'est plus disponible, contactez-nous pour désactiver votre fiche. Si vous intervenez dans un établissement scolaire, pensez à déposer un événement sur la plateforme, en précisant la date, le lieu et l'objet de votre intervention. Enregistrez-le bien comme un événement interne (privé) !

DÉPOSER UN ÉVÉNEMENT

Vous proposez une activité gratuite dans vos locaux pour un public scolaire et/ou leurs prescripteurs (parents, professeurs) ?



The screenshot shows a web form for creating an event. The form is titled 'Bienvenue sur le formulaire pour déposer un événement organisé au sein de votre structure.' and includes the following sections:

- Saisissez le titre**: A text input field for the event title.
- Email de l'utilisateur**: A dropdown menu for selecting the user's email.
- Quand**: A section for selecting the date and time of the event, with a note: 'Si votre événement se déroule sur une seule journée, merci de sélectionner la date de l'événement. Si l'événement se déroule sur plusieurs jours ou sur plusieurs dates, merci de sélectionner la date de début et la date de fin. Vous devez ensuite spécifier les dates précises et les horaires dans le champ "Dates de l'événement".'
- Dates de l'événement**: A section for selecting the start and end dates and times.
- Catégories**: A list of categories with checkboxes, including 'Atelier, administration', 'Conférence, atelier', 'Exposition', 'Forum, séminaire, table ronde', 'Journée portes ouvertes', 'Séminaire, conférence', and 'Autre événement'.
- Image**: A section for uploading an image, with a note: 'L'image ne doit pas dépasser 200Ko. Cette image permettra de mettre en avant votre événement dans la liste des événements, ainsi que sur la page de description.'
- Nom de l'organisateur**: A text input field for the organizer's name.
- Email de contact**: A text input field for the contact email.
- Description de l'événement**: A rich text editor for the event description.
- Détails de l'événement**: A section for providing more details about the event, including a note: 'Vous devez impérativement renseigner les dates et les horaires de votre événement. Pour ce faire, cliquez sur le bouton "ajouter une date", puis renseigner la date, l'heure et le nombre places disponibles si besoin. Vous pouvez ensuite cliquer sur "fermer" et "ajouter une date" si votre événement comporte plusieurs dates/horaires.'
- Dates et horaires**: A table for adding multiple dates and times, with columns for 'Dates et horaires' and 'Places disponibles'. An example row shows '02/12/2024' and '9h00 - 12h00'. A red warning message states: 'ATTENTION ! Votre événement ne sera pas valide si ces informations ne sont pas correctement renseignées.'
- Publier**: A section for publishing the event, with a 'Publier l'événement' button.

1 **La création d'un compte est obligatoire.** Vous pouvez ensuite déposer votre événement en respectant les instructions renseignées à chaque étape !



2 Avant de publier votre événement, assurez-vous que le dernier champ « dates de l'événement » soit correctement renseigné. Vous devez impérativement ajouter les dates, les horaires et le nombre de places disponibles. Si la mention « Billet standard » apparaît, effacez-le ou modifiez-le. Vous pouvez ensuite cliquer sur « fermer » pour enregistrer les informations et « ajouter une date » si votre événement comporte plusieurs dates/horaires.



3 Votre événement est soumis à validation avant d'être référencé sur la plateforme. En cas de refus, vous recevrez les raisons par courriel. Vous pourrez ainsi modifier votre événement pour répondre aux critères d'éligibilité.



4 Une fois validé, votre événement est visible sur la page **les événements**. Vous êtes autonome dans la gestion des sollicitations et des réservations. Chaque organisation assure également la promotion de ses événements.



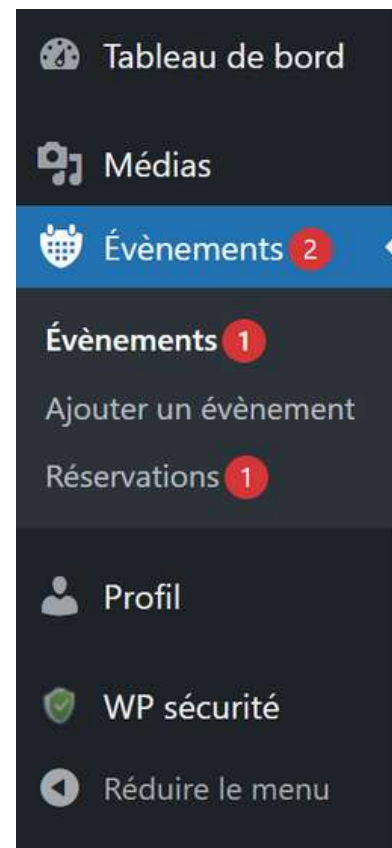
5 Lorsque votre événement est complet, pensez à clore les inscriptions ! Votre événement restera visible, mais il ne sera plus possible de s'y inscrire.

GÉRER LES RÉSERVATIONS



Si vous avez choisi « sur inscription » dans les modalités d'accès de votre événement, un bouton « s'inscrire » apparaît sur la fiche de l'événement pour permettre les inscriptions.

Pour gérer vos réservations, connectez-vous à votre compte. Vous retrouverez vos réservations dans le menu, à gauche de votre écran. Une notification en rouge apparaît pour les réservations non traitées.



Modifier les colonnes à afficher

Approuver ou refuser plusieurs réservations

Valider les actions groupées souhaitées

Exporter vos réservations

Approuver ou refuser une réservation

Gérer ou voir une réservation

Envoyer un email à la personne inscrite

Valider l'action (statut de la réservation)

Gérer une réservation

Modifier le nombre de places réservées

PARTICIPER À UN ÉVÉNEMENT

1 La plateforme centralise toutes les interventions et tous les événements organisés du 2 au 7 décembre 2024 dans le cadre de la Semaine du numérique et des sciences informatiques. Toutes les actions sont gratuites.

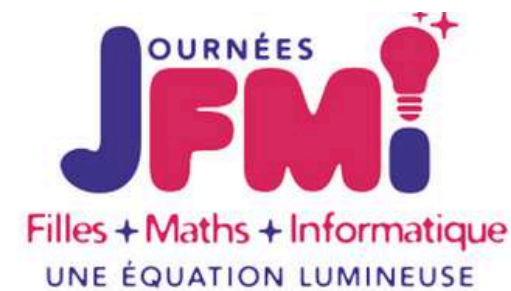


2 Vous êtes libre de construire votre programme selon votre profil (élève, professeur, parent), votre localisation, vos attentes, vos contraintes logistiques.

CONFÉRENCE, DÉBAT
TÉMOIGNAGE, RENCONTRE

JOURNÉES FILLES, MATHS ET INFORMATIQUE À GRENOBLE ENSIMAG

Événement organisé par Grenoble ENSIMAG



ACCUEIL > ÉVÉNEMENTS > ÉVÉNEMENTS

LES ÉVÉNEMENTS

Retrouvez tous les événements proposés pour cette nouvelle édition, du 2 au 7 décembre 2024.

Filtrer par DATE PUBLIC VISÉ CATEGORIE TYPE DÉPARTEMENT VILLE Appliquer Tout effacer

Notre conseil ? Paramétrez des alertes pour recevoir chaque semaine les nouveaux événements proposés près de chez vous ! [RECEVOIR UNE ALERTE](#)

DESCRIPTION

Lycéennes, Lycéens Sur inscription Totalemment accessible

Pour aboutir à une plus grande mixité dans les filières scientifiques et techniques, la **Fondation Blaise Pascal** s'associe aux associations **femmes & mathématiques** et **Animath** pour organiser les journées **Filles, maths et informatique : une équation lumineuse**.

Lors de ces journées, une centaine de **jeunes filles volontaires de collège et lycée (4e à la terminale)** viennent dans un établissement de l'enseignement supérieur **s'informer sur les métiers liés aux mathématiques et à l'informatique**, prendre conscience du poids des **stéréotypes** et travailler à s'en détacher notamment en **rencontrant des femmes travaillant dans ces domaines**. Les journées se déroulent en plusieurs temps :

- une conférence donnée par une mathématicienne ou une informaticienne
- un atelier de réflexion sur les stéréotypes sur les mathématiques et l'informatique, et sur les métiers sur lesquels peuvent déboucher ces études
- des temps d'échanges en petits groupes entre les jeunes filles et les femmes scientifiques sur leurs parcours, leurs motivations, leurs expériences, etc.
- une pièce de théâtre-forum, intitulée **Codée**, proposée par la compagnie LAPS/équipe du matin
- les réflexions amorcées lors de la journée seront prolongées par un **marrainage**

Ces journées sont organisées par des scientifiques bénévoles dans chaque

INFORMATIONS PRATIQUES

DATE(S) DISPONIBLE(S) :
03/12/2024 | 9h00 - 16h00

Grenoble INP - Ensimag, UGA, Rue de la Passerelle, Saint-Martin-d'Hères, France

S'INSCRIRE

CONTACTER L'ORGANISATEUR



3 La description de l'événement, le programme et les conditions d'inscription sont indiquées directement sur chaque fiche. Pour les événements sur inscription, le bouton « s'inscrire » apparaît. En cas de besoin, n'hésitez pas à contacter directement l'organisateur.

ENGAGEZ-VOUS POUR + D'IMPACT

Chaque organisation participe aux efforts de communication

Avant l'opération

Mobilisez-vous pour donner de l'écho à la Semaine du numérique et des sciences informatiques.

Mobilisation de vos partenaires, communication en interne, prise de contact avec les établissements sont autant d'actions à mener pour garantir le succès de cette nouvelle édition.

Nous mettons à votre disposition **un kit de communication** afin que vous puissiez promouvoir vos initiatives et toucher votre public.

Du 2 au 7 décembre 2024

Animez vos réseaux sociaux !

Faites connaître votre engagement sur les réseaux sociaux et publiez du contenu sur vos propres comptes avec le hashtag #SemaineNSI. Pensez à tagguer les comptes officiels de la Semaine du numérique et des sciences informatiques afin que vos publications soient repérées plus facilement et partagées.



Retrouvez les comptes officiels à la dernière page de ce document.

Et après...

Partagez votre expérience.

Vous avez apprécié contribuer à la Semaine du numérique et des sciences informatiques ? Dites-le sur les réseaux sociaux pour donner envie à d'autres de s'engager pour la prochaine édition !

Renseignez le questionnaire de bilan.

Ce formulaire nous permettra de constituer un bilan global de cette édition (fréquentation, degré de mobilisation) et de recueillir vos idées pour améliorer les prochaines éditions.

FOIRE AUX QUESTIONS !

Quelle est la date limite pour déposer un événement / une intervention en classe ?

Vos actions doivent être déposées avant le 15 novembre 2024 pour vous garantir la meilleure visibilité et profiter des retombées des actions de communication organisées durant cette période. Seuls les événements privés pourront être déposés jusqu'au dernier moment.

Quel est le délai de validation des contributions ?

Le délai de traitement est de 48h à 72h, hors week-end et jours fériés. En cas de refus, vous recevrez les raisons par courriel. Vous pourrez modifier votre fiche pour répondre aux critères d'éligibilité. Si votre intervention ou votre événement n'apparaît pas sur la plateforme sous un délai de 72h, vérifiez vos courriers indésirables ou [contactez-nous](#) !

Quelle est la durée préconisée pour une intervention en classe ?

Vous êtes totalement autonome dans la préparation de vos contributions, le format, la durée et éventuellement le matériel nécessaire. Privilégiez des formats courts, de l'interactivité et du concret notamment pour capter un public jeune (collège, lycée).

Si j'ai une action à proposer et que j'ai déjà échangé avec un établissement scolaire, y a-t-il une utilité à remplir le formulaire ?

Dans ce cas, vous devez directement inscrire votre événement sur la plateforme, en précisant qu'il s'agit d'un événement interne (privé). Toute action organisée pendant la Semaine du numérique et des sciences informatiques doit être référencée sur semaine-nsi.fr, notamment pour donner de l'écho à la mobilisation, massifier la communication, et établir facilement le bilan chiffré à la fin de l'opération.

FOIRE AUX QUESTIONS !

Pour une intervention en classe, faut-il compléter un formulaire par ville pour faciliter la recherche des établissements ?

Vous pouvez ajouter jusqu'à 6 zones d'intervention différentes sur une même fiche. Votre intervention sera bien référencée dans toutes les villes renseignées.

Comment promouvoir mon action auprès des établissements scolaires ?

Chaque structure assure sa propre communication. Nous mettons à votre disposition un kit de communication afin que vous puissiez promouvoir vos initiatives et toucher votre public. Précisez bien que la Semaine du numérique et des sciences informatiques est également soutenue par le ministère de l'Éducation nationale. Lors de votre prise de contact, nous vous conseillons de mentionner la page éducol qui atteste de ce soutien.

À quel moment, puis-je m'inscrire aux événements proposés ?

Dès que l'événement est visible sur la plateforme, vous pouvez vous y inscrire. N'hésitez pas à contacter directement l'organisateur pour toute demande d'informations complémentaires.



Vous ne trouvez pas la réponse à votre question ? N'hésitez pas à parcourir la **foire aux questions**, mise à jour régulièrement au fil des demandes. En cas de besoin, nous restons évidemment à votre disposition à info@semaine-nsi.fr !

NOUS CONTACTER !

Des questions ? Nous sommes à votre écoute !

Nous restons à votre disposition pour toute demande d'information complémentaire :

Partenariat, sponsoring : ✉ partenariat@semaine-nsi.fr

Informations pratiques : ✉ info@semaine-nsi.fr

Rejoignez la mobilisation sur :



LA SEMAINE
DU NUMÉRIQUE
ET DES SCIENCES
INFORMATIQUES **NSI**

